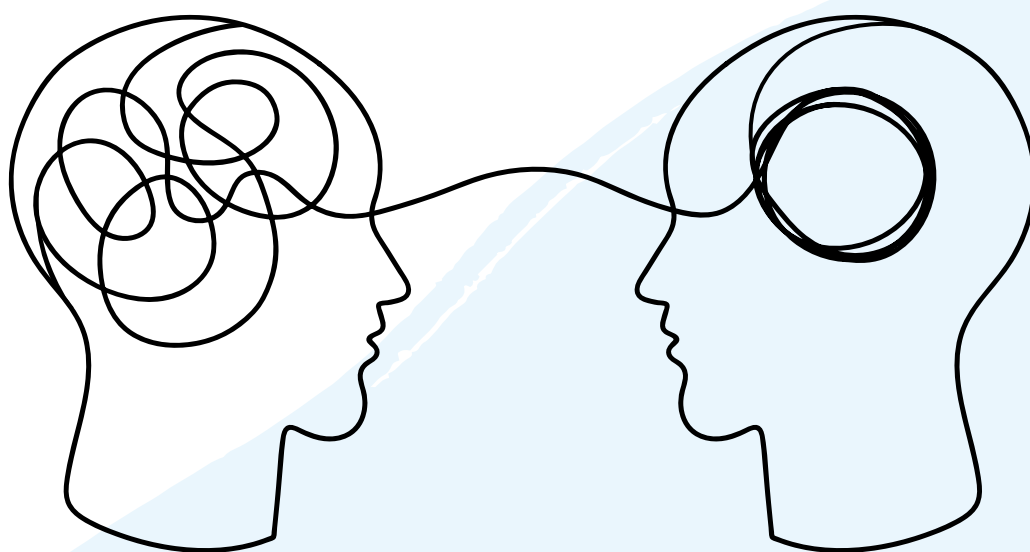


INICEA

La psychiatrie à visage humain



DOSSIER DE PRESSE - 2022
www.inicea.fr



— **Alexis Grand,**
Directeur des Opérations
Santé Mentale et Addictologie
INICEA

Trois questions à Alexis Grand, Directeur des Opérations Santé Mentale et Addictologie

Quelles sont les valeurs d'INICEA ?

Depuis 30 ans, INICEA œuvre pour une psychiatrie plus humaine, capable d'offrir, avec bienveillance, les soins les plus adaptés dans un environnement confortable et rassurant. Nos équipes médicales, soignantes, hôtelières et administratives travaillent conjointement au respect de nos engagements de qualité et de confidentialité.

Quelles sont les forces du Groupe et ses axes de développement ?

Nous nous appuyons sur des valeurs et des axes stratégiques clairs pour maintenir un développement continu de nos prises en charge et de notre réseau de soins. C'est grâce à notre présence sur tout le territoire et nos prises en soins spécialisées que nous consolidons notre leadership en santé mentale.

INICEA a su se réinventer et faire face aux enjeux médicaux et sociétaux. Nous sommes engagés pour une psychiatrie innovante et humaine, à l'image des parcours de soins personnalisés que nous définissons avec nos patients. Notre force réside dans notre capacité à élaborer chaque projet thérapeutique en fonction des besoins et attentes de nos patients, mais aussi de leurs impératifs familiaux et professionnels.

Quelle a été l'évolution majeure pour le Groupe ces dernières années ?

En 2020, INICEA rejoint le groupe KORIAN. Cette intégration nous permet de renforcer notre réseau et d'accélérer notre développement territorial. Nous partageons des valeurs communes et la même vision de l'évolution des soins.

INICEA : une psychiatrie de qualité, innovante et humaine

Fondé en 1982, INICEA est un groupe d'établissements dédiés aux soins des pathologies mentales. INICEA compte aujourd'hui 13 cliniques et 8 hôpitaux de jour répartis sur tout le territoire français.

Le Groupe a pour vocation d'**instaurer une psychiatrie nouvelle, plus proche du patient et en constante amélioration**. Grâce à son développement continu et à des acquisitions, INICEA a su fédérer des médecins psychiatres, des psychologues, des professionnels de santé et les réseaux de soins à l'échelle locale avec l'ambition de **proposer des prises en charge innovantes accessibles au plus grand nombre**.

Au-delà d'un effet taille essentiel à la création de valeur, le positionnement qualitatif du réseau sur le territoire de santé et l'attractivité d'INICEA en matière de relation médicale et d'innovation caractérisent sa capacité à développer son réseau.

INICEA développe des unités spécialisées en cohérence avec les besoins des territoires tant en hospitalisation complète qu'en hospitalisation de jour. Elles répondent à des cahiers des charges spécifiques et facilitent la reconnaissance et le parcours patient, dans les filières de soins régionales :



- Pédopsychiatrie
- Géro-psycho-psychiatrie
- Addictologie
- Dépression
- Réhabilitation psycho-sociale
- Troubles du Comportement Alimentaire
- Stress Professionnel

INICEA : un groupe à taille humaine

INICEA est un **groupe à taille humaine**, ce qui permet **une grande capacité d'adaptation** aux contextes particuliers. En 2020, INICEA rejoint KORIAN, premier Groupe européen de Soins au service des personnes âgées et fragiles.

Cette intégration marque une étape importante dans le développement du Groupe qui devient le numéro trois français du secteur de la psychiatrie privée. Mus par une ambition commune, INICEA et KORIAN souhaitent construire un acteur français en santé mentale et addictologie de premier plan et innovant.

“ *Nous avons l'ambition d'être le leader de la santé mentale en France, à la fois par notre présence sur tout le territoire, mais également par toutes les prises en charge spécialisées.* ”

— Alexis Grand,
Directeur des opérations INICEA

Une prise en soins adaptée à chaque patient, en hospitalisation complète ou en hôpital de jour

INICEA accueille le patient en prenant en compte sa problématique, son parcours de vie et ses liens à l'autre. En fonction du trouble auquel le patient est confronté, de ses contraintes personnelles et professionnelles, l'équipe pluridisciplinaire définit un parcours de soins adapté, en partenariat avec les acteurs du territoire.

INICEA offre différents types d'hospitalisation en fonction de l'état et de l'environnement du patient. Pour les patients souffrant de troubles psychiatriques ou psychologiques aigus, l'hospitalisation complète permet d'avoir un cadre contenant et rassurant.

L'équipe pluridisciplinaire construit avec le patient un projet de soin personnalisé dès les premiers temps de l'hospitalisation, jusqu'à sa sortie. Ce projet est régulièrement réévalué avec le médecin et l'équipe soignante qui déterminent les options thérapeutiques. Le patient est accueilli en chambre individuelle ou en chambre double.

Chiffres clés INICEA



21

établissements : 13 cliniques
et 8 hôpitaux de jour indépendants
+ 1 ouverture en 2022



1 500

lits et places



6830

admissions par an



80

psychiatres libéraux
et salariés



200

psychologues libéraux
et salariés



85%

de satisfaction globale
des patients en 2017

INICEA consacre des moyens importants pour veiller continuellement au bien-être et au confort du patient, dans un environnement de soins de qualité. Le Groupe travaille en permanence à la mise en œuvre des bonnes pratiques de prise en charge, des conditions de sécurité des soins et à la qualité de la restauration qui fait partie intégrante du dispositif de soins.

La fin de l'hospitalisation s'envisage conjointement avec les professionnels de santé, le patient et son entourage. Si besoin, le patient peut être orienté vers un hôpital de jour. Dans ce cas de figure, l'établissement propose un travail psychothérapeutique en consolidation de l'hospitalisation complète. Le patient est alors accueilli en journée ou en demi-journée une à plusieurs fois par semaine.

100% des établissements INICEA sont certifiés A ou B par la Haute Autorité de Santé. La certification Version 2020 HAS a commencé dès le mois de juin avec un établissement en phase volontaire. Dans un processus d'amélioration constante de la qualité des soins, tous les établissements INICEA renouvelleront leur certification d'ici 2025.

HAS
HAUTE AUTORITÉ DE SANTÉ

L'hôpital de jour, une approche de soin pluridisciplinaire

INICEA compte 18 hôpitaux de jour répartis dans toute la France, dont 8 indépendants de tout autre mode d'hospitalisation.

Ces structures extrahospitalières sont des centres référents et d'expertise pour des pathologies relatives aux troubles de l'humeur, aux troubles affectifs, aux états psychotiques chroniques stabilisés, aux troubles addictifs, et/ou aux troubles psycho-sociaux. Elles accueillent également des pathologies émergentes telles que le stress professionnel, la nomophobie, le stress social et les troubles de stress post-traumatique.

L'hôpital de jour permet l'accès à une évaluation diagnostique et à **une orientation thérapeutique dans des délais rapides**. Il est proposé aux patients stabilisés, en complément du suivi effectué par le réseau psychiatrique du territoire ou à l'issue d'une hospitalisation pour faciliter le retour à la vie quotidienne.

Les programmes thérapeutiques sont ainsi organisés en journée ou demi-journée pour assurer le confort des patients et faciliter un retour progressif à la vie quotidienne.



Les équipes coordonnent le parcours de soin du patient en relation avec l'adresseur (le psychiatre ou le médecin généraliste) et les partenaires médico-sociaux. **La prise en charge est individualisée** et s'inscrit dans la continuité des soins. Elle bénéficie d'une évaluation régulière, d'une concertation interprofessionnelle et d'une réinsertion propre à chaque patient.

L'hôpital de jour propose un travail sur les dimensions émotionnelles, corporelles, comportementales et relationnelles. Des entretiens individuels animés par un psychologue et l'équipe infirmière peuvent être proposés en lien avec le projet thérapeutique du patient. Ces entretiens viennent en complément d'un suivi réalisé par un médecin psychiatre.

Chiffres clés



3 800

patients pris en charge
chaque semaine



760

patients en
moyenne par jour



15

programmes de soins
par hôpital de jour



30

ateliers spécifiques
en moyenne

— Chiffres de l'année 2020, pour les 18 hôpitaux de jour INICEA

Zoom sur les ateliers thérapeutiques

Les ateliers thérapeutiques sont organisés dans un contexte de soins et encadrés par des professionnels médicaux et paramédicaux : médecins psychiatres, psychologues, assistantes sociales, diététiciens, art-thérapeutes, sophrologues, psychomotriciens, éducateurs,...

Ils permettent de travailler différents axes comme l'affirmation de soi, l'imaginaire, la créativité par le manuel et les médiations corporelles. Ces ateliers facilitent l'appropriation du corps et l'estime de soi. Ils se concentrent sur la pratique sportive, l'ouverture sociale, l'hygiène alimentaire, l'autonomie et l'insertion/réinsertion professionnelle.

L'innovation au cœur de la prise en charge

Conscient que la société évolue et ses pathologies également, INICEA introduit progressivement les nouvelles technologies dans ses projets de soins et protocoles, dans une démarche positive, rassurante et non médicamenteuse lorsque le traitement le permet. Ces procédés innovants participent au processus de réhabilitation sociale des patients.

La Stimulation Magnétique Transcrânienne Répétitive (rTMS), une approche thérapeutique innovante

Proposée dans 9 établissements INICEA, la rTMS est une méthode de neurostimulation magnétique focalisée innovante, indolore et non-invasive. Initialement utilisée comme outil de recherche, elle est aujourd'hui proposée en complément, en renfort ou en alternative aux traitements classiques pour traiter la dépression, les troubles anxieux, les syndromes douloureux chroniques ou les schizophrénies. Chaque année, INICEA utilise cette technique pour traiter 700 patients dont 80 % pour des troubles dépressifs.

Après une cure de rTMS, nous avons observé un taux de réponse de 60 % sur l'ensemble des patients traités, en concordance avec le taux retrouvé dans la littérature scientifique. Ces réponses correspondent à une diminution par deux du score de dépression, ou à une rémission.

— Dr Alexis Bourla
Psychiatre INICEA,
Clinique Jeanne d'Arc Hôpital Privé Parisien
Membre du Comité Scientifique INICEA

Cette thérapie non-médicamenteuse présente plusieurs avantages :

- ✦ Apparition rapide des effets thérapeutiques
- ✦ Absence d'effets secondaires notables occasionnés par les thérapies médicamenteuses
- ✦ Aucune anesthésie requise, peut s'effectuer dans un cadre ambulatoire
- ✦ Procédure indolore

On observe des effets positifs à partir de 15 jours de traitement en moyenne, mais c'est au terme de la cure de 30 jours que l'on aperçoit les meilleurs résultats. Certains patients peuvent aussi présenter une amélioration à distance de la cure, avec des effets bénéfiques pouvant se manifester plusieurs mois après son arrêt.

— Dr Alexis Bourla
Psychiatre INICEA,
Clinique Jeanne d'Arc Hôpital Privé Parisien
Membre du Comité Scientifique INICEA

La rTMS, comment ça marche ?

Un courant circulant dans une bobine appliquée sur le cuir chevelu produit un champ magnétique. **Cette stimulation permet de restaurer l'activité dans les zones du cerveau où elle est déficiente.** À partir d'une IRM cérébrale du patient, il est possible de cibler très précisément les zones à traiter, grâce à un appareil de neuronavigation.

Bien que cette technique ait été validée par la plus haute instance sanitaire américaine (la Food and Drug Administration), le comité scientifique INICEA se mobilise pour faire reconnaître en France l'efficacité thérapeutique de la rTMS. Le Groupe mène ainsi des études cliniques, dont une prévue en 2022 : pour évaluer l'impact sur l'évolution de la symptomatologie et sur la qualité de vie du patient.

La réalité virtuelle comme thérapie

INICEA a mis en place des thérapies par exposition à la réalité virtuelle dans 5 de ses établissements.

Cette méthode innovante sert à traiter les phobies, les troubles anxieux généralisés, les addictions et les troubles des conduites alimentaires. La réalité virtuelle est utilisée par des équipes médicales spécialement formées.

La réalité virtuelle, comment ça marche ?



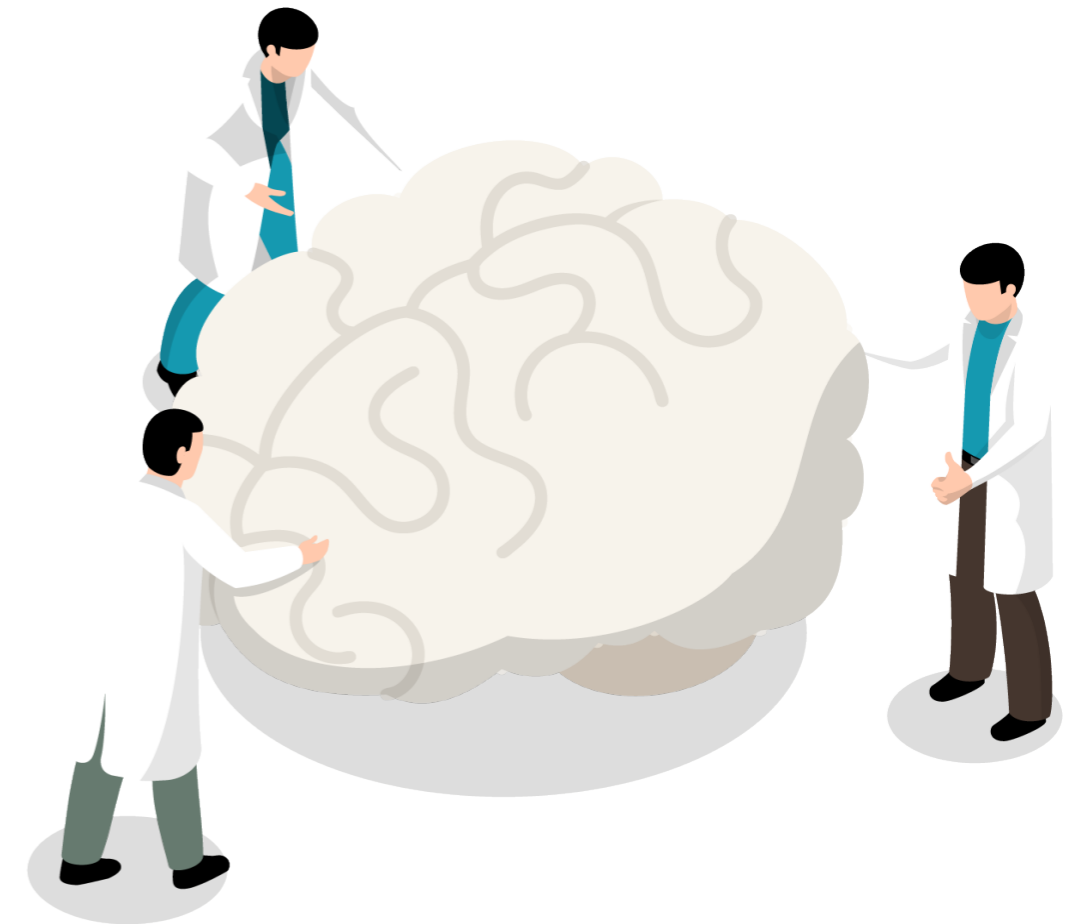
Équipé d'un casque relié à un ordinateur, le patient est transporté dans un environnement où le sentiment de réalisme et la stimulation sensorielle sont optimaux. Les mécanismes d'action associent la cohérence cardiaque à un contenu immersif hypnotique.

Le médecin psychiatre choisit l'environnement en fonction de la pathologie du patient et l'expose graduellement à des situations anxiogènes tout en assurant sa sécurité.

Le comité scientifique, gage de qualité pour INICEA

INICEA dispose d'un comité scientifique composé de trois médecins psychiatres reconnus dans leur profession : Dr Alexis Bourla, Pr Florian Ferreri et Dr Stéphane Mouchabac.

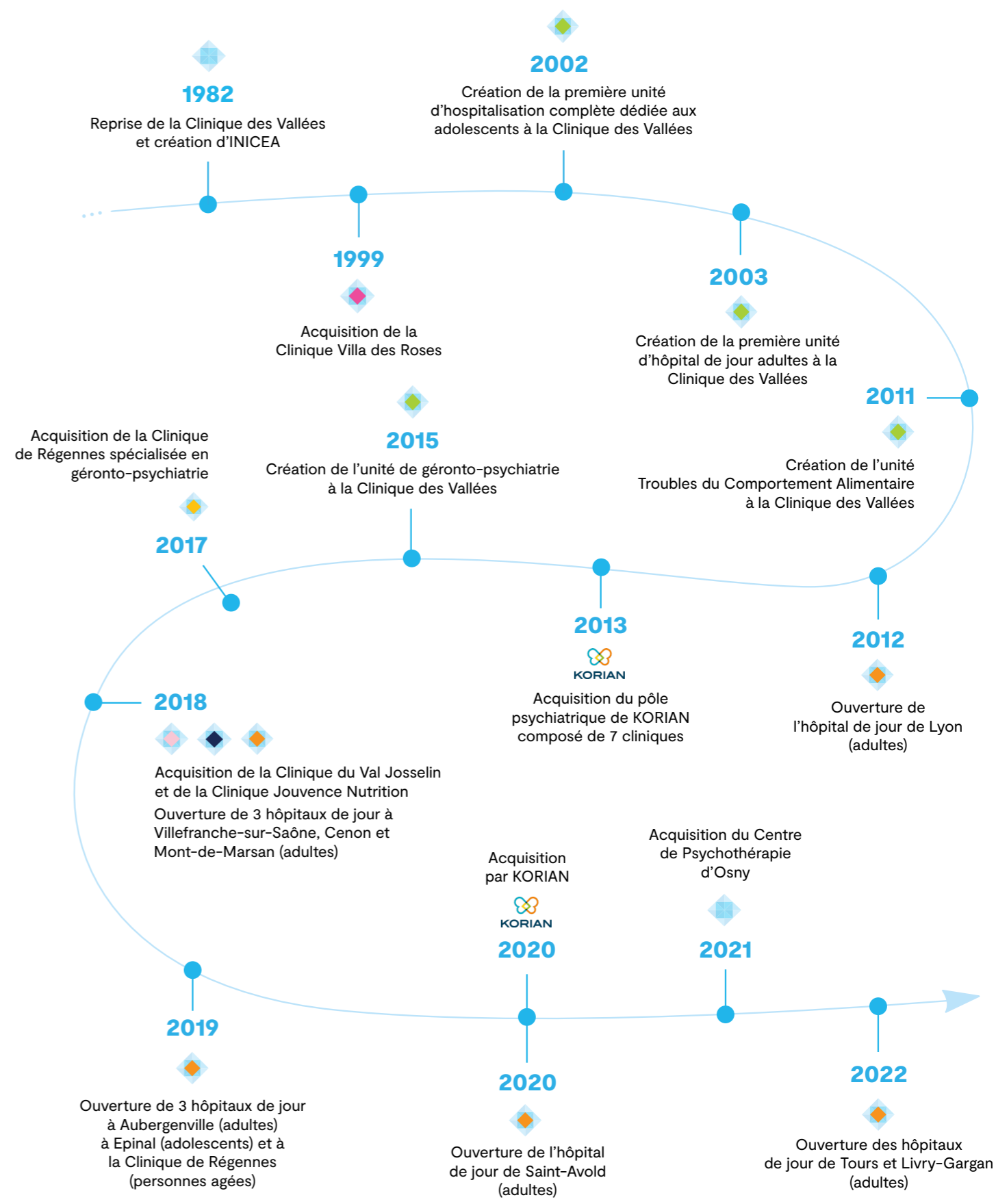
La mission du comité scientifique est d'éclairer le Groupe sur les voies de l'innovation et de valider les nouvelles méthodes thérapeutiques. Il permet de proposer les meilleures thérapies à tous les patients et garantit un échange permanent avec les équipes médicales lors de réunions, colloques et conférences.



Les membres du comité scientifique ont publié trois études :

- BOURLA Alexis, FERRERI Florian, MOUCHABAC Stéphane, MAATOUG Redwan, CONEJERO Ismael, ADRIEN Vladimir, BONNOT Olivier, MILLET Bruno. In Search of Digital Dopamine: How Apps Can Motivate Depressed Patients, a Review and Conceptual Analysis. Multidisciplinary Digital Publishing Institute, 2021.
- BOURLA Alexis, FERRERI Florian, MOUCHABAC Stéphane, ADRIEN Vladimir, FALALA-SÉCHET Clara, BONNOT Olivier, MAATOUG Redwan, MILLET Bruno, SIEGFRIED PERETTI Charles. Psychiatric Advance Directives and artificial Intelligence: a conceptual framework for theoretical and ethical principles. Frontiers in Psychiatry, 2021.
- BOURLA Alexis, FERRERI Florian, MOUCHABAC Stéphane, KARILA Laurent. e-Addictology: An Overview of New Technologies for Assessing and intervening in Addictive Behaviors. Frontiers in Psychiatry, 2018.

INICEA, engagé au service de la santé mentale depuis 1982



Un réseau de 31 établissements en santé mentale et addictologie



◆ HÔPITAUX DE JOUR INICEA
 ◆ CLINIQUE INICEA
 ● CLINIQUE DE SANTÉ MENTALE KORIAN

* ouverture au 1^{er} trimestre 2022

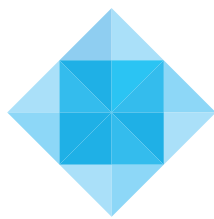
L'essentiel du groupe Korian

Korian est le premier groupe européen de soin au service des personnes âgées et fragiles. Aux côtés de son réseau de maisons de retraite, Korian propose des solutions d'habitat et de services alternatifs, parmi lesquelles des résidences services seniors, des communautés de vie et de soin avec les maisons Ages&Vie ainsi que des services d'aide à domicile, notamment avec le réseau Petits-fils.

Korian est également un acteur référent dans les services de santé, avec des cliniques de soins de suite et de réadaptation (SSR) polyvalents et spécialisés notamment en cancérologie, cardiologie, gériatrie, locomoteur, neurologie, nutrition, pneumologie, des cliniques et hôpitaux de jour de santé mentale et addictologie ainsi que des établissements d'hospitalisation à domicile (HAD).

Korian est implanté dans 7 pays d'Europe (France, Allemagne, Italie, Belgique, Espagne, Pays-Bas et Royaume Uni), avec plus de 1 100 établissements. Le Groupe emploie 57 500 collaborateurs, dont 25 000 en France.


INICEA, une marque du groupe Korian.



INICEA

Siège social


GIE INICEA Services


 59 rue Denuzière
69002 Lyon

 contact@inicea.fr

Contacts presse


Anaïs Chauvigny

 a.chauvigny@agence-wam.fr

 +33 (0)7 57 95 89 28

Sandrine Lennes

 s.lennes@agence-wam.fr

 +33 (0)6 82 97 89 04

