

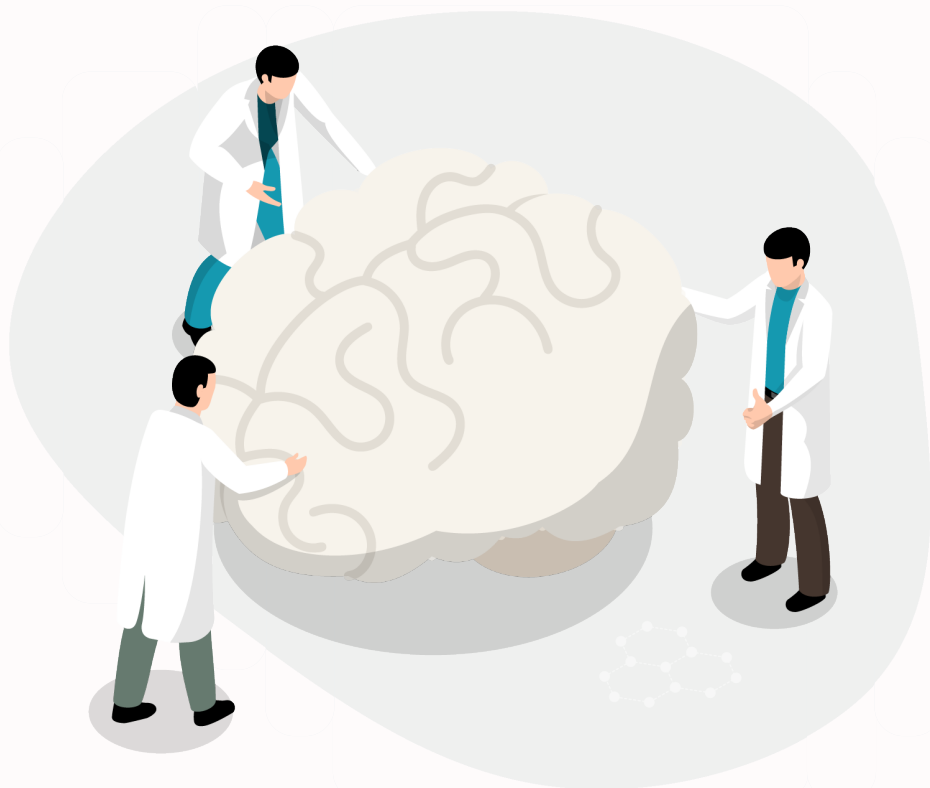
Initiation à la pratique de La stimulation magnétique transcrânienne répétitive : rTMS



2 décembre 2020 webinar
9 décembre 2020 présentiel



Jeanne d'Arc Hôpital Privé Parisien,
55 rue du Cdt René Mouchotte
94160 S^t Mandé



INICEA

Deymed
DIAGNOSTIC

Intervenants

- Dr Alexis Bourla,
Psychiatre psychothérapeute, membre du comité scientifique INICEA
Jeanne d'Arc Hôpital Privé Parisien
- Dr Stéphane Mouchabac,
Psychiatre, membre du comité scientifique INICEA
Hôpital Saint-Antoine, Paris
- Pr Florian Ferreri,
Psychiatre psychothérapeute, membre du comité scientifique INICEA
Professeur des Universités
Hôpital Saint-Antoine, Paris - Sorbonne Université

Objectifs

Les intervenants permettront aux participants de faire le point sur les sujets suivants :

- L'apport de la stimulation dans le traitement des principales pathologies psychiatriques
- La présentation des principes de la rTMS dans le cadre du traitement des pathologies psychiatriques
- La maîtrise de l'anatomie corticale et les techniques de neuronavigation
- L'initiation à l'utilisation de la stimulation et pratique des potentiels évoqués moteurs
- La pratique des bases de la rTMS : protocole et déroulé des séances

Programme webinar 2 décembre

- 9h15** • **Connexion des participants**
- 9h30** • Principe théorique, histoire, mécanisme et mode d'actions, seuil moteur, efficacité & indications
rTMS & efficacité dans la dépression
rTMS & autres indications
- 10h15** • *Pause*
- 10h30** • Présentation du guide utilisateurs et des protocoles : protocole de stimulation, algorithme de prise en charge
- 11h15** • *Pause*
- 11h20** • Méthodologies empiriques et neuronavigation.
Présentation du stimulateur, du neuronavigateur, du fauteuil.
- 11h40** • *Pause*
- 11h45** • Techniques avancées (priming par tDCS, association, etc.)
Questions & réponses
- 12h30** • **Fin du webinar**

Programme atelier 9 décembre

Session en présentiel organisée sur-mesure, à Jeanne d'Arc Hôpital Privé Parisien.

Installation & surveillance du patient

Méthodes de ciblage, sites de délivrance du protocole : réalisation d'une séance

Individualisation de la zone de ciblage

- Atelier 1 : neuronavigation, initiation à la pratique
- Atelier 2 : méthodes de ciblage manuel

Réalisation des PEM avec manipulations

Fonctionnement général du stimulateur : manipulation, création et mise en oeuvre des protocoles, optimisation de la tolérance





Participation

Coût du webinar par personne : 150 €

Coût de l'atelier en présentiel : 150 €

Le chèque est à joindre à l'inscription, à l'ordre de : GIE INICEA Services et à envoyer à l'adresse 15 avenue Emile Zola, 74100 Annemasse. Possibilité de payer par virement bancaire.

Vous pouvez assister uniquement au webinar. Pour assister à l'atelier en présentiel, il faudra impérativement avoir suivi le webinar au préalable. Une deuxième journée d'atelier peut-être envisagée sur demande. Nous contacter pour plus d'informations.



Inscription

Envoyez votre demande d'inscription à l'adresse : contact@inicea.fr

L'inscription est obligatoire pour participer à cette journée. Une fois votre demande envoyée, vous recevrez une confirmation d'inscription.



INICEA

GIE INICEA SERVICES - 12 TER QUAI PERRACHE 69002 LYON

CONTACT@INICEA.FR - WWW.INICEA.FR